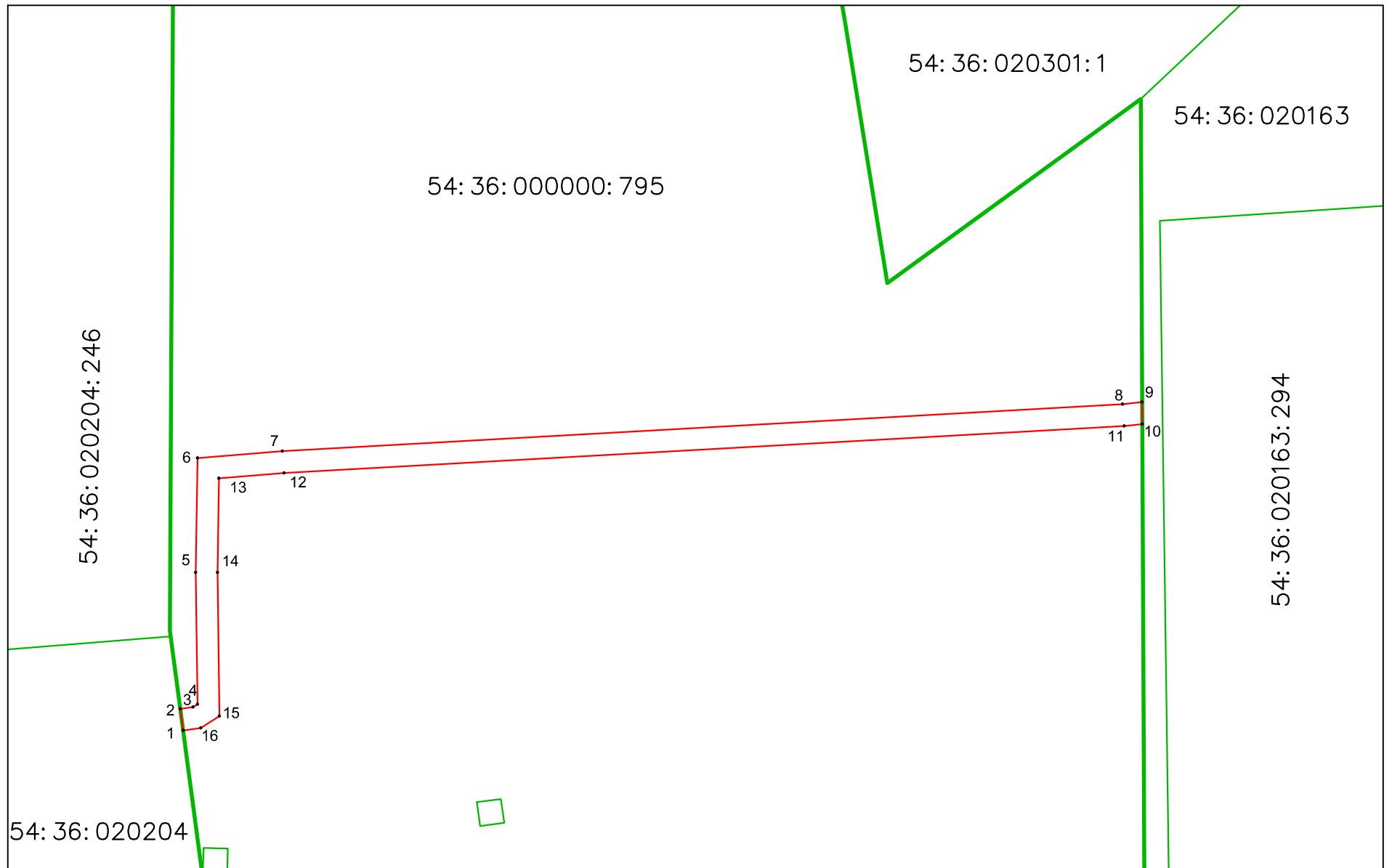


**СХЕМА**  
границ публичного сервитута на кадастровом плане территории

Площадь публичного сервитута: 220,8 кв.м.		
Обозначение характерных точек границ	Координаты	
	X	Y
1	483122.91	4183523.06
2	483124.89	4183522.8
3	483125.07	4183523.96
4	483125.32	4183524.37
5	483137.38	4183524.2
6	483147.84	4183524.37
7	483148.48	4183532.14
8	483152.78	4183609.01
9	483152.97	4183610.8
10	483150.96	4183610.8
11	483150.79	4183609.17
12	483146.49	4183532.28
13	483146	4183526.34
14	483137.38	4183526.2
15	483124.23	4183526.38
16	483123.15	4183524.68



Система координат МСК НСО, зона 4



Масштаб 1:500

Условные обозначения:

- - изображение границ учтенных земельных участков
- - изображение границ сервитута
- 54:36:000000:795 - кадастровый номер учтенного земельного участка
- 54:36:020204 - кадастровый номер кадастрового квартала

Согласовано	
Взам. инв. №	
Подп. и дата	
Инв. № подл.	