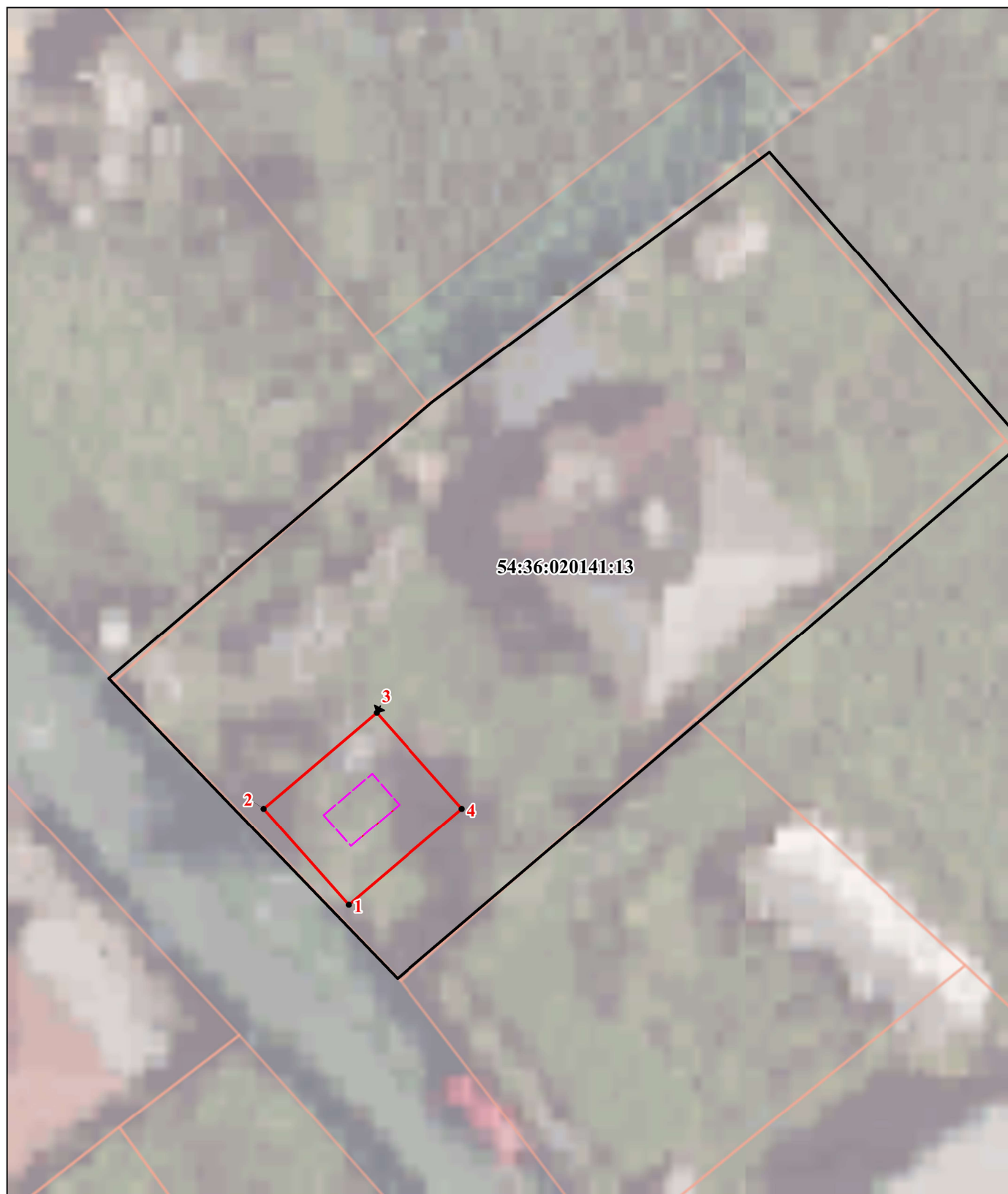






Схемы расположения границ публичного сервитута



Масштаб 1:2500

Используемые условные знаки и обозначения:

-  - проектное местоположение инженерного сооружения;
-  - проектные границы публичного сервитута;
-  - границы земельных участков, в отношении которых испрашивается публичный сервитут;
-  - характерная точка проектной границы публичного сервитута, номер;
- 54:36:020141:13** - кадастровый номер земельного участка, в отношении которых испрашивается публичный сервитут.