

ГРАФИЧЕСКОЕ ОПИСАНИЕ

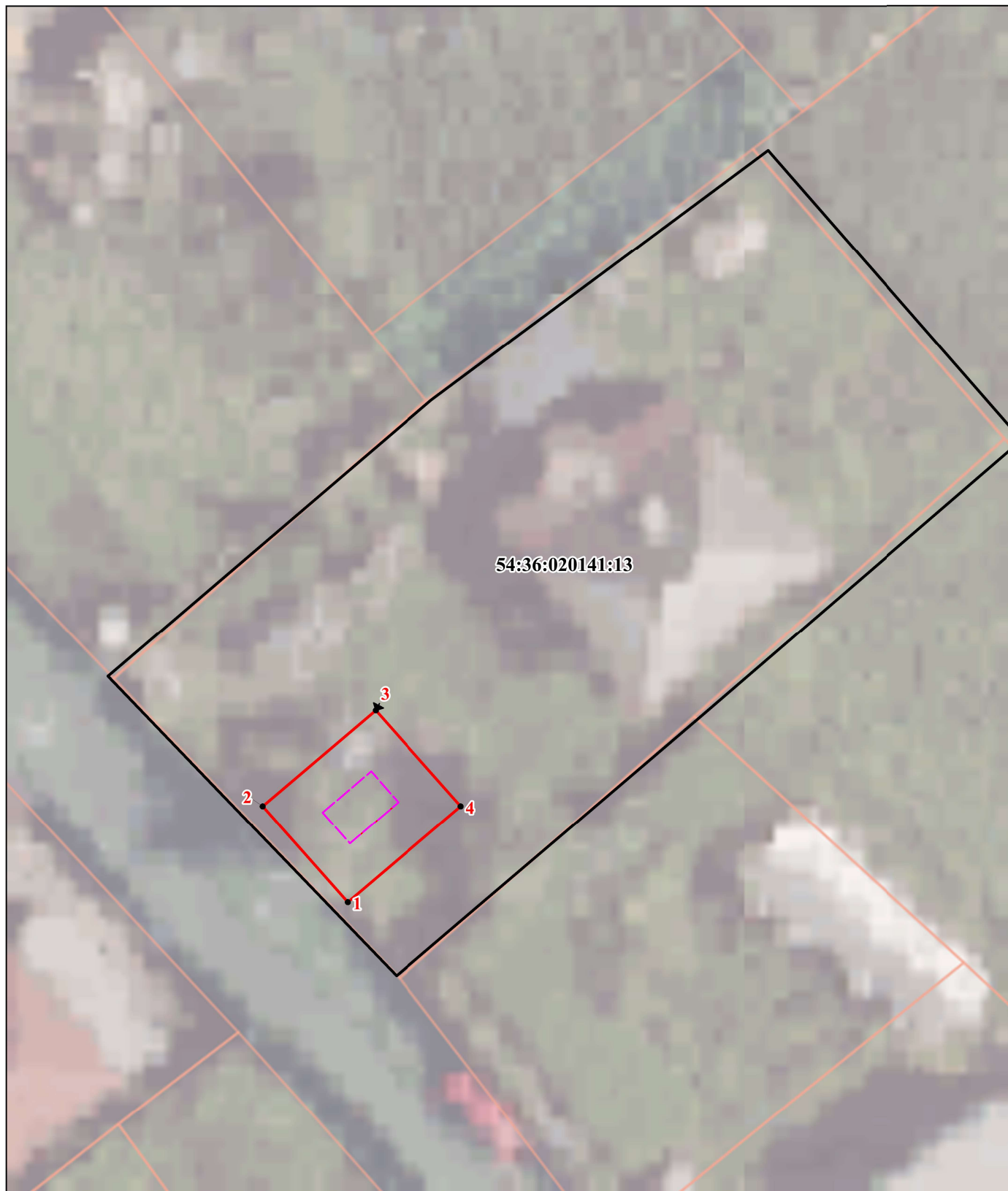
местоположения границ населенных пунктов, территориальных зон,
особо охраняемых природных территорий,
зон с особыми условиями использования территории

Публичный сервитут в целях размещения объектов электросетевого хозяйства Публичный сервитут в целях размещения объекта электросетевого хозяйства "Строительство КТПН-10/0,4 кВ №6003, 6004, 6023, 6028,6051, 6064, 6089" его неотъемлемых технологических частей, необходимых для организации электроснабжения населения и подключения (технологического присоединения) к сетям инженерно-технического обеспечения
(наименование объекта, местоположение границ которого описано (далее - объект)

Раздел 1





Сведения об объекте		
№ п/п	Характеристики объекта	Описание характеристик
1	2	3
1	Местоположение объекта	обл. Новосибирская, город Обь
2	Площадь объекта +/- величина погрешности определения площади (Р+/- Дельта Р)	40 кв.м ± 1 кв.м
3	Иные характеристики объекта	<p>Публичный сервитут в целях размещения объектов электросетевого хозяйства Публичный сервитут в целях размещения объекта электросетевого хозяйства "Реконструкция КТПН-10/0,4 кВ №6003, 6004, 6023, 6028,6051, 6064, 6089" его неотъемлемых технологических частей, необходимых для организации электроснабжения населения и подключения (технологического присоединения) к сетям инженерно-технического обеспечения, в отношении части земельного участка с кадастровым номером 54:36:020141:13 площадью 40 кв. м, местоположение земельного участка: Российская Федерация, Новосибирская область, город Обь, ул. Береговая, дом 38.</p> <p>Публичный сервитут устанавливается на 20 лет, в пользу АО "РЭС", 5406291470, 1045402509437, 630102, Новосибирская обл, г Новосибирск, Октябрьский р-н, ул Якушева, зд 16А.</p> <p>Срок, в течение которого использование земельных участков в соответствии с их разрешенным использованием и земель, будет невозможно или существенно затруднено в связи с осуществлением публичного сервитута, - 3(три) месяца.</p>

Схемы расположения границ публичного сервитута



Масштаб 1:2500

Используемые условные знаки и обозначения:

-  - проектное местоположение инженерного сооружения;
-  - проектные границы публичного сервитута;
-  - границы земельных участков, в отношении которых испрашивается публичный сервитут;
-  **1** - характерная точка проектной границы публичного сервитута, номер;
- 54:36:020141:13** - кадастровый номер земельного участка, в отношении которых испрашивается публичный сервитут.